

TECHNINIŲ DUOMENŲ LAPAS

Poliuretaniniai klėjai Radex 2K PLASTIC ADHESIVE(1min) 50 ml

Produkto kodas 220000

Data: 30.06.2016

SAVYBĖS

Dviejų komponentų poliuretaniniai klėjai, skirti struktūriniam klėjavimui.

APRAŠYMAS

"RADEX 2K Adhesive" yra dviejų komponentų klėjai, skirti kietėjimui kambario temperatūroje, juodos spalvos, bekvapiai. Tiksotropiniai poliuretano klėjai, specialiai sukurti įvairių medžiagų, tokių kaip termoaktyviosios ir termoplastinės medžiagos, plienas, aliuminis, betonas, mediena ir stiklas, klėjavimui.

TECHNINĖS CHARAKTERISTIKOS

Savybės	Komponentas A	Komponentas B	Mišinys
Cheminis pagrindas	Poliolis	MDI	Poliuretanai
Maišymo santykis pagal tūrį	1,00	1,00	
Maišymo santykis pagal svorį	0,84	1,00	
Spalva	Juoda	Geltona	Juoda
Konsistencija	Skystas	Skystas	Tiksotropinė
Klampumas (mPa.s)	2.500	3.000	50.000
Santykinis tankis	0,98	1,17	1,08
Taikymo temperatūra (° C)			+10 / +30
Gyvybingumas			60 sek.
Klėjavimo laikas			5 min.
Pilno sukietėjimo laikas			240 min.
Egzoterminės reakcijos temperatūra (°C)			80
Kietumas (pagal Šorą)			80 D
Pailgėjimas (%)			15%
Darbinė temperatūra (°C)			-36 / +100
Tinkamumo laikas (mėnesiais)			12
Laikymo temperatūra (° C)			+20 / +30

PARUOŠIMAS

Klijinių sujungimų stiprumas ir ilgaamžiškumas priklauso nuo atitinkamo preliminarus klėjaujamo paviršiaus apdorojimo. Mažų mažiausiai sujungiami paviršiai turi būti nuvalyti aukštos kokybės riebalų šalinimo priemonėmis, kad būtų pašalinti visi dulkių, nešvarumų, alyvos ir riebalų pėdsakai. Termoplastinių medžiagų, tokių kaip PVC, polikarbonatas, polipropilenas, PMMA ir kt., išankstinis apdorojimas gali būti atliekamas panaudojant paprastųjų eterių arba izopropanolio mišinius. Nerekomenduojama naudoti aktyviuosius tirpiklius, nes yra pavojus pažeisti paviršius iš plastiko. Paruošiamasis kitokių paviršių apdorojimas gali būti atliekamas naudojant acetoną arba trichloretileną.

Nenaudokite žibalo ar kitų tirpiklių.

Jei įmanoma, atlikite mechaninį valymą, kad pašalinti nuo paviršių dažus ir lakus (jei reikia) ir padidinti stiprumą bei sukibimo stabilumą. Prieš dengdami klėjais paviršius, leiskite nuvalytiems paviršiams išdžiūti.

TECHNINIŲ DUOMENŲ LAPAS

Poliuretaniniai klijai Radex 2K PLASTIC ADHESIVE(1min) 50 ml

Produkto kodas 220000

Data: 30.06.2016

NAUDOJIMAS

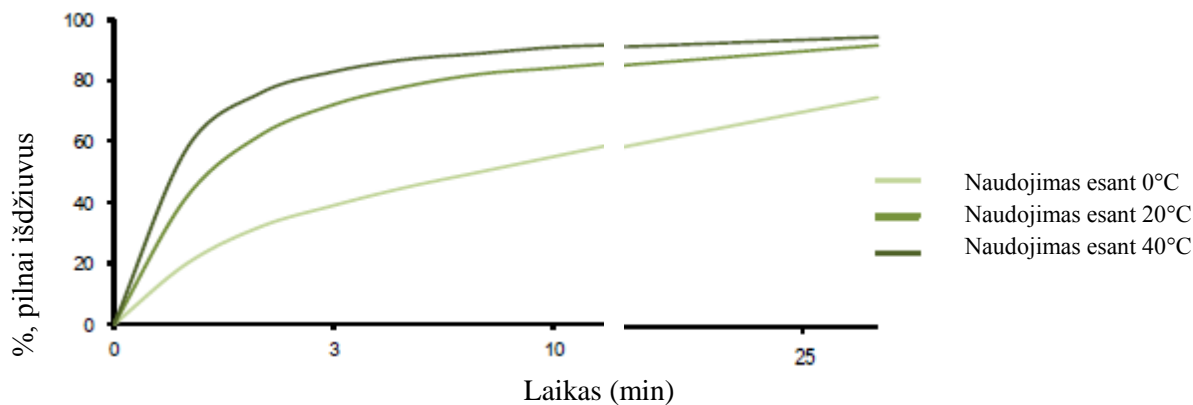
Klijai R ADEX 2K p lastic yra paruošti naudoti biokomponentinėje kasetėje (lygiagrečiai). Bent jau sumaišymas turėtų būti atliekamas statinio maišytuvo pagalba. Maišytuve turi būti ne mažiau kaip 16 elementų. Mažesnis elementų kiekis neleidžia tobulai sumaišyti komponentus. Didesnis komponentų kiekis padidins cheminio kietėjimo reakcijos greitį. Statiški maišytuvai nesudaro atliekų. Dviejų komponentų kasetes galima naudoti su rankiniais purkštukais arba specialiais pneumatiniiais įrankiais, priklausomai nuo kasetės talpos ir formos. Mišinys turi būti naudojamas tiesiai iš maišytuvo ant iš anksto paruošto sauso paviršiaus. Optimalus klijų sluoksnis, kuris užtikrins aukštą sujungimo stabilumą, turėtų būti ne plonesnis kaip 0,5 mm. Komponentai turėtų būti surinkti iki klijai pradės kietėti ir sujungti, sudarant stabilų spaudimą visam klijuojamam paviršiui.

REAKCIJOS MECHANIZMAS

Kietėjimo reakcijos greitis daugiausia priklauso nuo dviejų veiksnių, tokių kaip darbo temperatūra ir taikymo storis. Kadangi tai egzoterminė reakcija, greitis mažėja, jeigu didėja klijų sluoksnio storis ir taikymo temperatūra.

Mažesnę poveikį reakcijos greičiui turi klijuojamų medžiagų substratas. Medžiagos, kurių šilumos laidumas didelis, sukels reakcijos lėtėjimą. Maksimali reakcijos temperatūra bus pasiekama esant dengiamojo sluoksnio storiui 5mm ir visuomet bus žemiau 80 ° C.

Reakcijos greitis,
priklausomai nuo naudojimo temperatūros (storis 5 mm)

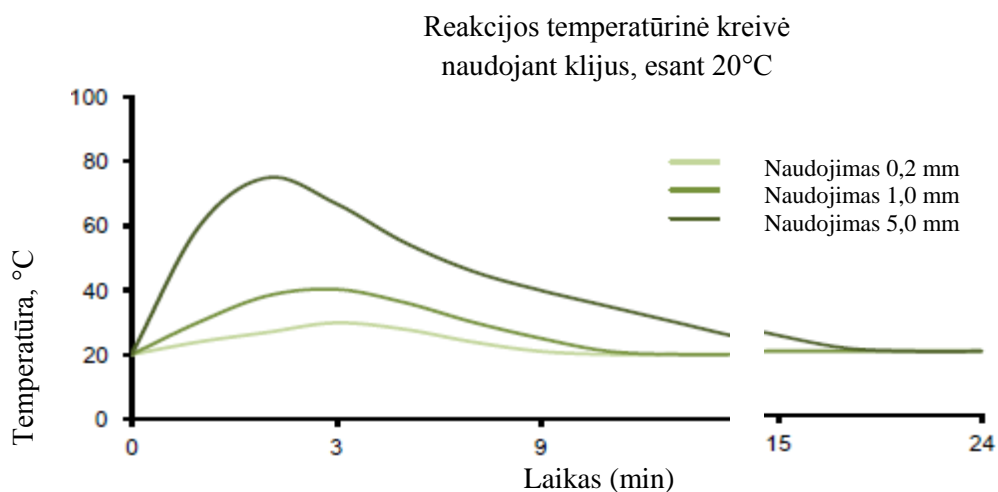
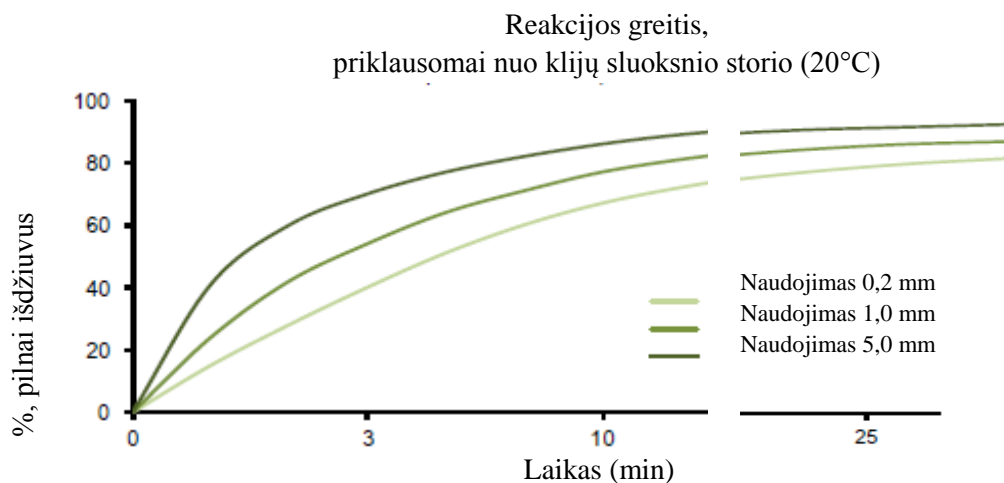


TECHNINIŲ DUOMENŲ LAPAS

Poliuretaniniai klijai Radex 2K PLASTIC ADHESIVE(1min) 50 ml

Produkto kodas 220000

Data: 30.06.2016



SUKIETĖJUSIOS MEDŽIAGOS TECHNINĖS CHARAKTERISTIKOS

Toliau išvardytos savybės nustatytos naudojant standartinius testus (pagal pavyzdžius), klijuojant skirtingų medžiagų sluoksnius, kurių dydis yra 100 × 20 × 20 mm, o klijavimo plotas yra 20 × 20 mm. Vertės, gautos standartiniais metodais, naudojant tipinius mėginius pateikiamos tik kaip techninė informacija, o ne kaip produkto specifikacija.

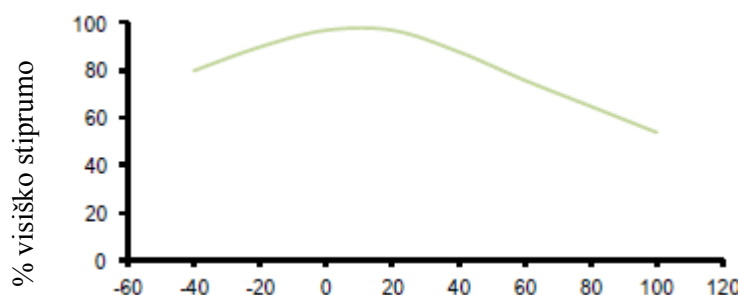
TECHNINIŲ DUOMENŲ LAPAS

Poliuretaniniai klėjai Radex 2K PLASTIC ADHESIVE(1min) 50 ml

Produkto kodas 220000

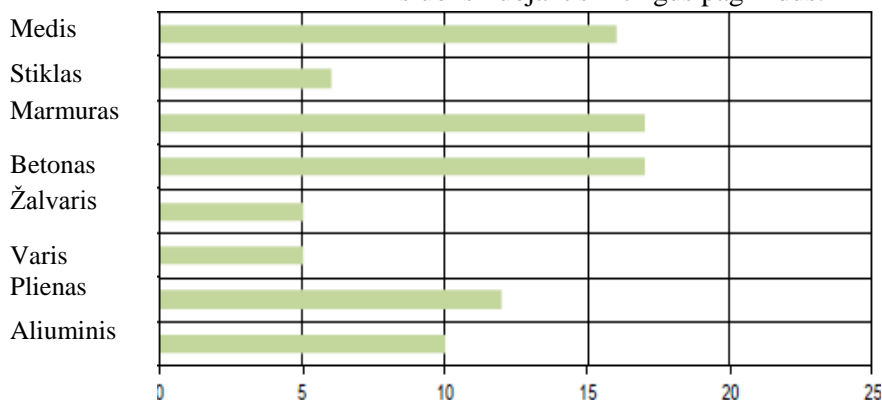
Data: 30.06.2016

Vidutinis šlyties patvarumas
priklausomai nuo kietėjimo temperatūros per 24 val.



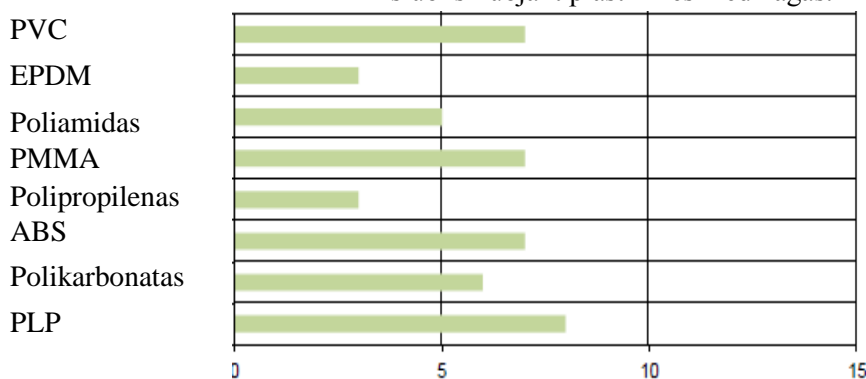
FIZINĖS SAVYBĖS esant 20 ° C temperatūrai
 Tempiamasis stipris (N / mm²) - 23
 Varža (Ω • cm) - 1,2x10¹⁵
 Dielektrinė konstanta - er 3.8
 Dielektrinis stipris (kV / mm) - 25
 Šilumos laidumas (W / m · K) - 0,21

Vidutinis suklijavimo patvarumas (N / mm²)
sluoksniuojant skirtingus pagrindus.



Bandymai buvo atlikti esant 20°C temperatūrai jungiant metalą su metalu. Sukietėjimas įvyko per 48 valandas esant 20 ° C temperatūrai. Pirminis paruošimas buvo atliktas šlifuojant ir pašalinant riebalus acetonu.

Vidutinis suklijavimo patvarumas (N / mm²)
sluoksniuojant plastikines medžiagas.



Bandymai buvo atlikti esant 20°C temperatūrai jungiant plastiką su plastiką. Sukietėjimas įvyko per 48 valandas esant 20 ° C temperatūrai. Pirminis paruošimas buvo atliktas šlifuojant ir pašalinant riebalus izopropanoliu.

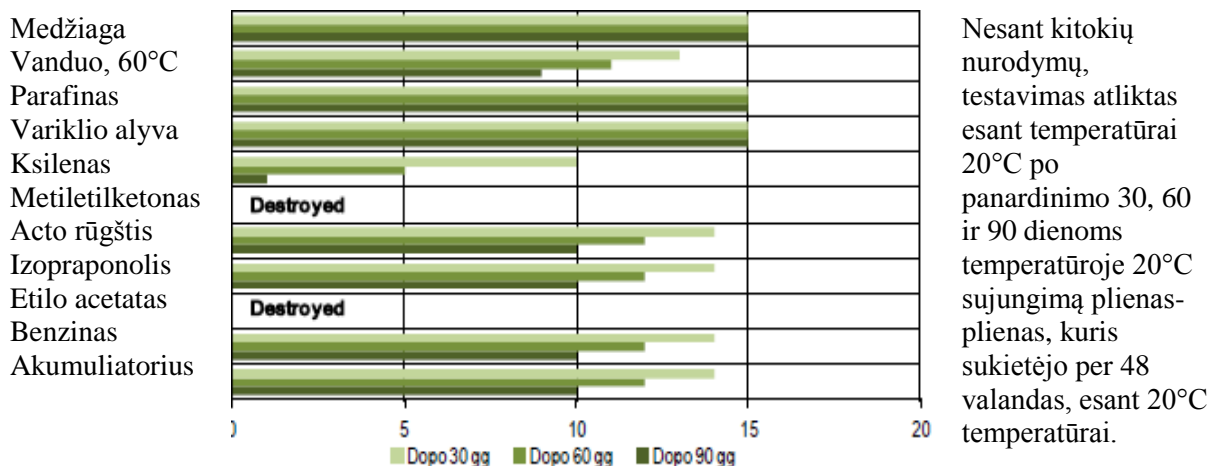
TECHNINIŲ DUOMENŲ LAPAS

Poliuretaniniai klėjai Radex 2K PLASTIC ADHESIVE(1min) 50 ml

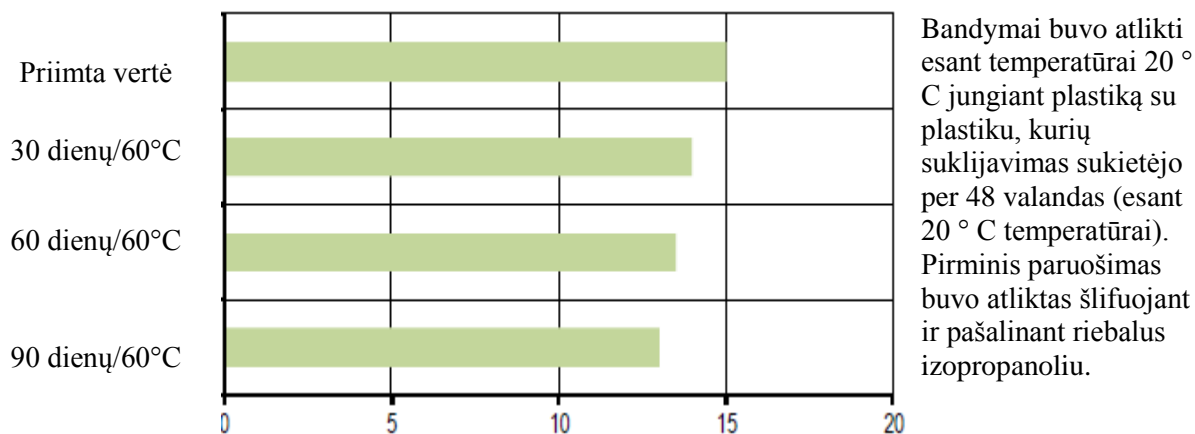
Produkto kodas 220000

Data: 30.06.2016

Vidutinis suklijavimo patvarumas (N / mm²)
priklausomai nuo senėjimo, veikiant cheminėms medžiagoms.



Vidutinis suklijavimo patvarumas (N / mm²)
priklausomai nuo senėjimo, veikiant temperatūrai



PRODUKTO SAUGOJIMAS

RADEX 2K plastiko poliuretano klėjai tinka naudoti 12 mėnesių nuo pagaminimo datos, jei laikomi vėsioje ir sausoje vietoje, esant temperatūrai nuo + 20 ° C iki + 30 ° C. Galiojimo data nurodyta etiketė.

Atidarius, kasetės gali būti naudojamos iki pasibaigs galiojimo laikas (vykdantį pirmiau nurodytas sąlygas), leidžiant naudoti iki paskutinio maišytuvo kasetėje.

TECHNINIŲ DUOMENŲ LAPAS

Poliuretaniniai klįjai Radex 2K PLASTIC ADHESIVE(1min) 50 ml

Produkto kodas 220000

Data: 30.06.2016

SAUGOS PRIEMONĖS

Paprastai RADEX 2K plastiko klįjai yra gana saugūs juos naudojant pagal paskirtį ir vykdant tam tikras darbo su cheminiais produktais saugos priemones.

Nesukietėjusios medžiagos neturi liestis su maistu ar stalo indais ir prietaisais. Taip pat būtina imtis priemonių kad nesukietėjusios medžiagos nepatektų ant odos, nes gali nukentėti žmonės su ypač jautria oda.

Kaip taisyklė, taip pat reikia dėvėti nepralaidžias gumines pirštines, naudoti akių apsaugą.

Kiekvieno darbo laikotarpio pabaigoje oda turi būti kruopščiai nuvalyta naudojant muilą ir šiltą vandenį. Nenaudokite tirpiklių. Drėgmei pašalinti nuo odos paviršiaus reikia naudoti vienkartinės servetėles.

Rekomenduojama darbo vietą gerai vėdinti.

Šios priemonės yra išsamiau aprašytos produkto saugos duomenų lape, papildoma informacija taip pat yra saugos duomenų lape.

KITA INFORMACIJA

Informacija, pateikta šiame techninių duomenų lape, pagal mūsų duomenis yra teisinga ir yra pagrįsta mūsų patirtimi ir žiniomis. Tačiau, tai jokių būdu nėra laikoma garantija, nes mes negalime kontroliuoti produkto taikymą pagal pateiktas instrukcijas ir jų sėkmingą panaudojimą. Tuo pat metu "RADEX-EUROPE Ltd." kompanija garantuoja nuolatinę aukštą produktų kokybę. "RADEX-EUROPE LTD" kompanija turi teisę keisti ir atnaujinti šį techninių duomenų lapą pagal poreikį. Prieš produkto vartojimą reikia įsitikinti, kad naudojamas paskutiniąja techninių duomenų lapo versija.

PRIEŠ NAUDOJANT PRODUKTĄ, BŪTINAI PERSKAITYKITE SAUGOS DUOMENŲ LAPĄ.